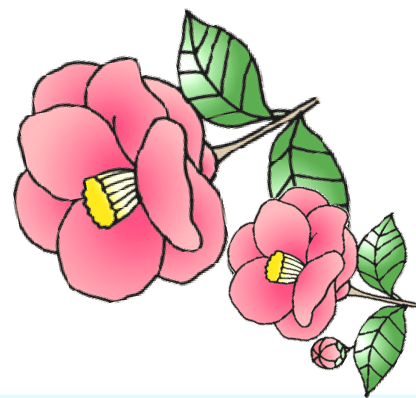


タカモ新聞 2010 冬号

第49号 平成22年12月発行



今年もインフルエンザの季節がやってきました！

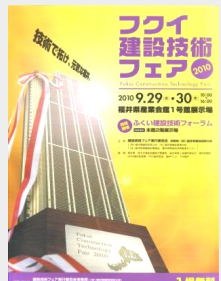
12月14日(火)13:00~15:00 JAテラル越前にてインフルエンザ(新型対応)予防接種が行われます！予防に加えて、症状の重症化を防ぐためにもこの機会の接種をおすすめします！うがい、手洗いもお忘れなように } (o・w・o) /

建設技術フェア2010

9月29日(水)、30日(木)

福井県産業会館で行われたフクイ建設技術フェアに出展しました。

㈱高茂組は、パイオ熱を利用した自然熱、太陽熱(ソーラーシステム)地熱と題し、建設、林業、農業、そして自然界から排出されるガス、また熱、廃棄物等、あらゆる資源の再利用を図る技術やアイデアを紹介しました。sp電機さんに太陽光システム等、またベスト工房さんに発熱ヒーター等、その他沢山のご協力をいただきました。ありがとうございました！



— 寒さの中での安全対策 —

寒風吹きすさぶ季節となりました。屋外での作業は大変ですが、寒さを理由に安全対策に手抜きがないようにしたいものです。もう一度それぞれの現場を点検し危険の排除を行ないましょう。

◆特に留意する3点

1. 火災

この季節空気が乾燥しているのでタバコのポイ捨てでも大きな火災につながります。喫煙は所定の場所をお願いします。また寒さをしのぐためにドラム缶でたき火をしている光景をよく目にしますが、防火用水や消火器などの防火施設は万全ですか？現場には可燃性のものがゴロゴロしているので注意し、再度設備の点検を行ないましょう



2. 凍結・積雪

安全衛生法でも述べられているように、足場等を十分に点検し、異常があったときにはただちに補修しましょう。凍結に限らず霜でも滑ることがあるので毎朝、作業前のパトロールを行ない危険箇所の早期発見に努めましょう。また、現場に限らず通勤時にも凍結による交通事故等の危険が潜んでいますので注意が必要です。



3. 筋肉の硬直

寒いどうしても厚着をしていますがこれに筋肉の硬直が重なって機敏な動作が取れなくなり大変危険です。ラジオ体操や、互いの肩をたたき合うなどの運動が効果的です。使い捨てカイロの配付や休憩室へのストーブの設置など事故防止や健康への十分な配慮が必要です。



ヒヤリハットを引き出そう！

ダンプトラックに挟まれ、転倒

ヒヤリハットの状況

道路工事現場において、歩道部分に敷く砂利を積載した2tのダンプトラックが歩道上をバックしていたときに、誘導者が転倒したので、慌ててダンプを止めた。

対策

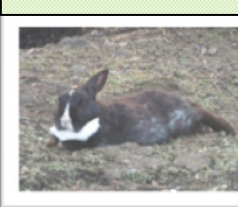
工事箇所と安全通路の境に網状の柵を設け、工事箇所からの石等の飛来を防止する。(実際に対策を挙げてみましょう！)



ゆきこさんです。いつかのお正月の写真。観なので作ってみました(笑)



来年の主役☆ワサギさん。来年も平和で良い年になりますように☆☆



お出かけレポート

皆さんからの面白写真を募集します。(携帯写真でもOK)

送信先は tomo@takamo.ne.jp (件名に[社内報])

お待ちしております!!



あの有名な(寺田屋騒動)の寺田屋です。歴女の友達からの『寺田屋なう』写真です(笑)



コスモス畑に行ってきました。広い畑を独り占め☆

お誕生日おめでとうございます！

12月 11日 酒井さん(コーレア/信頼)
21日 本村さん(白いストック/思いやり)

1月 2日 土本さん(ロウバイ/優しい心)
6日 山内さん(ユズリハ/若返り)

2月 6日 里美さん(ナノハナ/快活な愛)

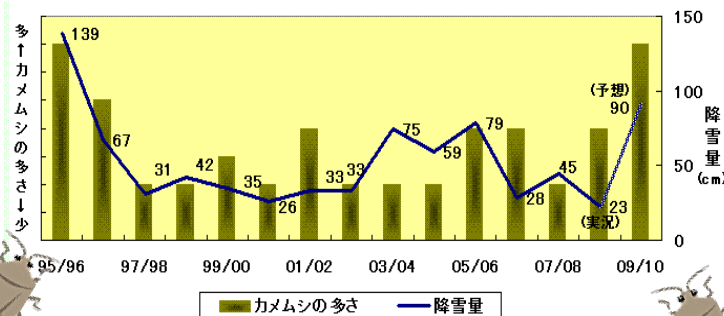


※(誕生花/花言葉)です

素敵な誕生日をお迎えください。

カメムシと積雪量の関係

かねてからちょっと気になる話題。カメムシと積雪量の関係性まとめた記事を見つけましたのでご紹介します。



調査によると、ここ数年は当たっていないようです。前年の雪の量に関連して、カメムシの産卵数、生活場所の変化などに伴い、見かける頻度が多かったり、少なかったりするのかわかりません。このことでした。まだまだこれから、研究を続けていくそうです。興味深いですね☆

年	秋のカメムシの量	冬の積雪量	評価
95/96	とても多い	かなり多い(139cm)	○
96/97	時々見かける	やや多い(67cm)	○
97/98	ほとんど見ない	少ない(31cm)	○
98/99	ほとんど見ない	やや少ない(42cm)	△
99/00	あまり見ない	少ない(35cm)	△
00/01	少ない	かなり少ない(26cm)	○
01/02	普通	少ない(33cm)	△
02/03	少ない	少ない(33cm)	○
03/04	少ない	多い(75cm)	×
04/05	少ない	平年並み(59cm)	×
05/06	普通	多い(79cm)	△
06/07	普通	かなり少ない(28cm)	×
07/08	少ない	やや少ない(45cm)	△
08/09	普通	かなり少ない(23cm)	×
09/10	とても多い	?	?

ちょっと息抜き

心理テスト

今から動物を3匹、思い浮かべてください。また、その印象についてなるべく詳しく教えてください。

- ①番目に浮かんだ動物は？
- その動物のイメージを教えてください。
- ②番目に浮かんだ動物は？
- その動物のイメージを教えてください。
- ③番目に浮かんだ動物は？
- その動物のイメージを教えてください。

このテストで何が分かるのかといいますと…？

①番目に浮かんだ動物は、『現在の貴方』を表しています。

②番目に浮かんだ動物は、『貴方自身が理想で描いている自分』を表しています。

③番目に浮かんだ動物は、『周囲から見た貴方』を表しています。

いかがでしたか？イメージも含めて見てみると面白いかもしれせんね^^

ちなみに私は…

- ①ねこ → マイペース
- ②イルカ → 癒される
- ③オカメインコ → ほっぺが赤い

ほっぺ、そんなに赤いですか？(笑) =>



～総務部よりお願い～

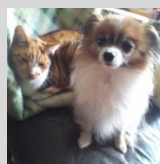
運転免許証の更新、変更ができた場合、事務所までお知らせください。よろしくお祈いします☆

ミーさんが社内報に登場して約1年と半年。何度か病気をしましたが、今年の9月、とうとう天国に旅立ってしまいました。(享年9歳)とてもさみしいです。生まれ変わっても、また会えるといいなあ。。



病気だったクロちゃんも、追うように亡くなりました。たくさん癒しと、優しさをありがとう☆☆

今年も早いもので除雪の季節がやってきました。先述のとおり、冬は筋肉が硬直し、夏場に比べて運動能力が低下します。準備体操、カイロの活用等、手足の冷え対策に加え、慎重な作業を心がけてください。



編集後記